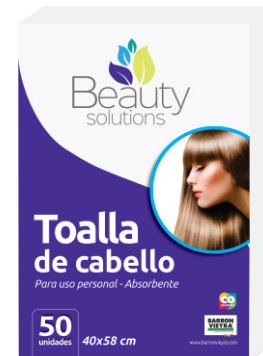


TOALLA DE CABELLO - Ficha técnica

Código	7709257499560
Descripción	Paquete por 50 toallas de 40 x 58 cm
Presentación	6 paquetes por paca / caja
Uso	Secado de cabello



Características

Paños absorbentes, reutilizables y descartables compuestos por 80% fibras naturales de celulosa (biodegradables) y 20% fibras sintéticas de polipropileno (inertes) que no contaminan las fuentes hídricas cuando son desechados en rellenos sanitarios.

Beneficios

Uso personal, buena capacidad de absorción y resistencia, no produce pelusas al secar, es suave al tacto, reutilizable y desechable.

Aplicaciones

- Centros de belleza y estética: para uso durante lavado, corte o tinte del cabello.
- Institucional
- Hogar
- Salud

Modo de uso

Tome el paquete de Tollas de Cabello **BEAUTY SOLUTIONS** y dispense una toalla. Una vez lavado el cabello, escurralo y posteriormente ubique la toalla al rededor del mismo y retuerza el paño con las palmas de sus manos, finalmente seque el resto de la cabeza con la toalla.

Almacenamiento

Almacene en un lugar limpio, seco y fresco.

Precauciones

Mantenga fuera del alcance de niños. No acercar al fuego.

Propiedades físicas

Parametro Físico	Resultado del test				
Resistencia a la formación de motas (Pilling) NTC 2051-2 / ASTM D3512	Calificación 5: Ninguna formación de motas				
Resistencia de rotura y elongación NTC 754-1 / ASTM D5034	Dirección	Promedio fuerza de rotura (N)	Promedio elongación (%)	Máxima fuerza obtenida (N)	Promedio tiempo de rotura (s)
	URDIMBRE	48,98 +- 9,1E-01	82,33 +- 5,6E-02	50,52	11,9
	TRAMA	70,42 +- 1,5E+00	26,71 +- 1,9E-02	73,26	3,5
Absorbencia (s) AATCC 79-2018	1,7 +- 1,0E-01				
Capcidad de absorción de liquidos (ml/g)	4,59				
gsm (g/m2)	68 +- 2				
Espesor (mm)	0,30 +- 0,05				

Los siguientes datos están vigentes hasta la fecha de esta revisión y sujetos a cambios sin previo aviso.

Los datos relatan las propiedades físicas del producto tal y como son elaborados y las condiciones de almacenamiento del mismo, podrían afectar las características del material recibido.