

# » Kit Odontológico Estéril K127



## • Composición:

- 1 Cubierta de mesa arsenalera bilaminada 130x110 cm
- 2 Delantal cirujano talla XL envueltos
- 4 Toallas secado de manos
- 2 Campo clínico 60x60 cm
- 1 Sábana clínica SMS 140x180 cm con fenestración
- 1 Cubre cable 8,5 x150 cm

• **Material:** SMS: Spunbond/ Meltblown / Spunbond, son 3 capas de polipropileno, dos de ellas fabricadas bajo el mismo proceso Spunbond (extrucción) y una capa (la intermedia) bajo el proceso Meltblown (Soplado). Su utilización primaria es formar una barrera bacteriológica en ropa médica. Sin embargo también se puede utilizar como una barrera contra otros elementos contaminantes como agua, líquidos, polvo, etc.

El SMS es una barrera repelente a la mayoría de los líquidos, pero no es 100% impermeable. Polietileno 80 micras, reforzada con tela no tejida altamente absorbente

• **Método de esterilización:** Óxido de etileno 24 meses

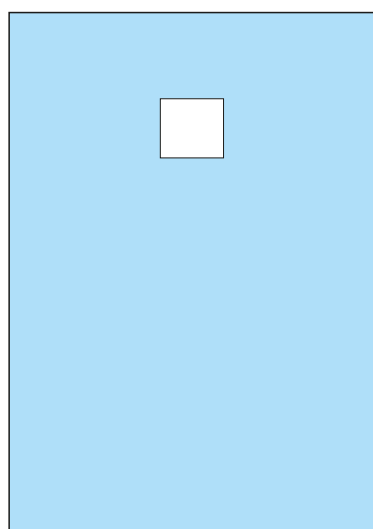
• **Presentación:** Empaque unitario mixto grado médico con fecha de elaboración, vencimiento, lote y método de esterilización.

• **Unidad de empaque:** Caja 10 unidades

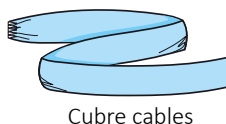
• **Condiciones de almacenamiento:** Mantener en lugar fresco y seco

• **Precauciones:** Producto descartable de un solo uso.

No utilizar si el envase se encuentra abierto o deteriorado.



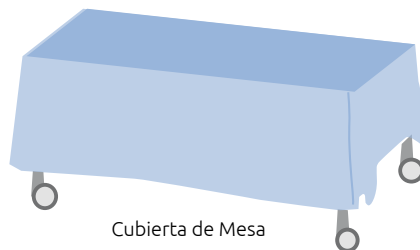
Sábana Dental



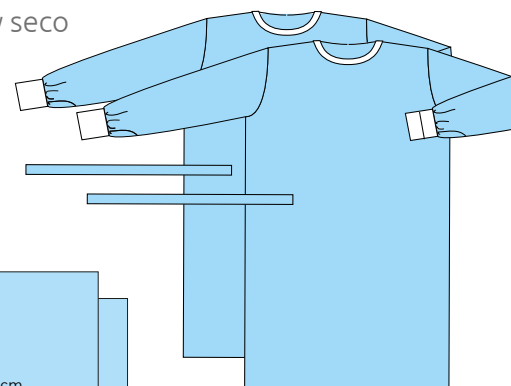
Cubre cables



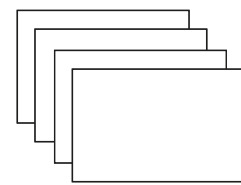
Campo 60 x 60 cm



Cubierta de Mesa



Delantal Cirujano XL



Toallas seca mano 30x40

