

# » Bata Paciente Maternal (Kimono)

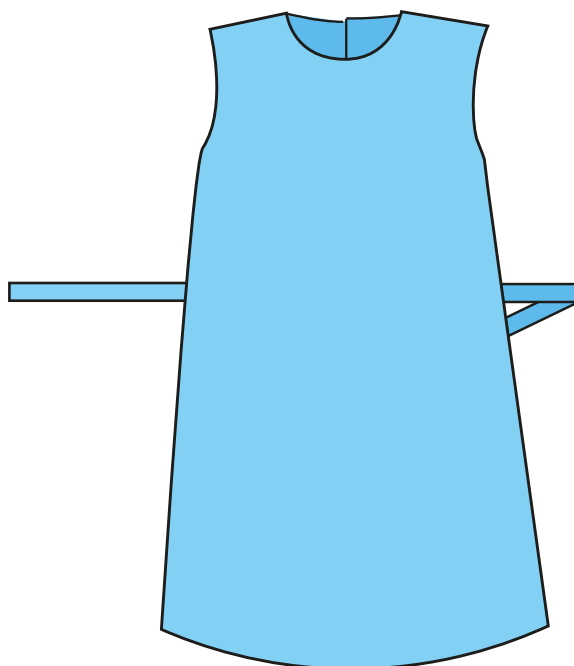
## TC02524SMSCAMG03E03



Bata sin mangas con amarre a la cintura

**Material:** Material: SMS: Spunbond/ Meltblown / Spunbond, son 3 capas de polipropileno, dos de ellas fabricadas bajo el mismo proceso Spunbond (extrucción) y una capa (la intermedia) bajo el proceso Meltblown (Soplado). Su utilización primaria es formar una barrera bacteriológica en ropa médica. Sin embargo también se puede utilizar como una barrera contra otros elementos contaminantes como agua, líquidos, polvo, etc. El SMS es una barrera repelente a la mayoría de los líquidos, pero no es 100% impermeable.

- **Talla:** Única
- **Gramaje:** 40g
- **Presentación:** Bolsa Unitaria
- **Color:** Azul médico
- **Unidad de Empaque:** Caja 50 unidades
- **Cumplimiento de la norma N° 226:** Información de lote y fecha de vencimiento.



La información que contiene esta ficha fue elaborado por Barron Vieyra International Spa y se ofrece gratuitamente a sus clientes para el uso del personal técnicamente calificado. La información se acredita como confiable sin embargo, no representa una garantía expresa o implícita respecto a su exactitud o corrección. Barron Vieyra International no se responsabiliza por las variaciones de los resultados que pudiesen presentarse.