

» Bata Paciente Kimono

TC02709PP00AMG03E03



• Características

Bata sin mangas, cuello redondo, permite ser utilizada hacia adelante y atrás con amarre en la cintura.

• **Material:** SMS: Spunbond /Meltblown/ Spunbond son 3 capas de polipropileno, dos de ellas fabricadas bajo el mismo proceso Spunbond extrucción y una capa (la intermedia) bajo el proceso Meltblown (Su utilización primaria es formar una barrera bacteriológica en ropa médica. Sin embargo también se puede utilizar como una barrera contra otros elementos contaminantes como agua, líquidos, polvo, etc. El SMS es una barrera repelente a la mayoría de los líquidos, pero no es 100 impermeable.

• Talla: XL

Medidas:

- Largo total: 100 cm
- Ancho total: 140 cm

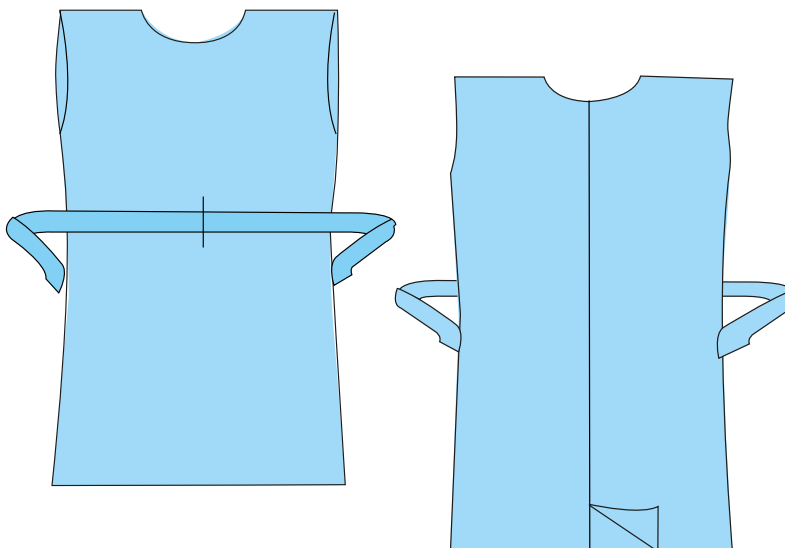
• **Gramaje:** 35g

• **Color:** Azul médico

• **Presentación:** Bolsa unitaria

• **Unidades de Empaque:** Caja de 50 unidades.

Cumplimiento de la norma N°226: Información de lote y fecha de vencimiento.



La información que contiene esta ficha fue elaborada por Barron Vieyra International Spa y se ofrece gratuitamente a sus clientes para el uso del personal técnicamente calificado. La información se acredita como confiable sin embargo, no representa una garantía expresa o implícita respecto a su exactitud o corrección. Barron Vieyra International no se responsabiliza por las variaciones de los resultados que pudiesen presentarse.